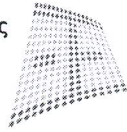




Τ.Ε.Ι. Λάρισα
Παράρτημα
Καρδίτσα



Τμήμα Σχεδιασμού και Τεχνολογίας Ξύλου και Επίπλου

Καρδίτσα 21.04.2009

ΕΡΓΑΣΤΗΡΙΟ ΤΕΧΝΟΛΟΓΙΑΣ ΞΥΛΟΥ

Τέρμα Μαυρομιχάλη, Τ.Κ. 43100, Καρδίτσα
Υπεύθυνος: Καθ. Δρ. Γεώργιος Μαντάνης
τηλ. 69 47 300 585 · email: mantanis@teilar.gr · URL: www.teilar.gr/~mantanis
fax 24410 28 299 · URL Τμήματος: www.wfdt.teilar.gr

ΠΡΟΣ: Την εταιρία **VITA SCALA - ΒΟΥΛΗΣ Α.Ε.**
Σχηματάρι Ν. Βοιωτίας
υπόψη: κυρίας Ελένης Βουλή

ΚΟΙΝ: Προϊστάμενο Τμήματος Δρ. Σ. Καραστεργίου

Σε απάντηση στο ερώτημά σας για τα δύο δείγματα δρυός που μας στείλατε, απαντάμε ως ακολούθως:

1. Ο μακροσκοπικός έλεγχος των δειγμάτων αυτών δεν ήταν δυνατό να δώσει σαφή συμπεράσματα για το ποιο είδος είναι Αμερικάνικη δρυς και ποιο είναι Ευρωπαϊκή δρυς.
2. Τα δείγματα είχαν περίπου την ίδια φαινομενική πυκνότητα (δηλ. σε ποσοστό υγρασίας 8-9%), περίπου 0,79-0,80 g/cm³.
3. Μετά από την προβλεπόμενη διαδικασία «προετοιμασία-μαλάκωση-τομή-χρώση-στερέωση μικροτομών», έγινε ενδελεχή μικροσκοπική παρατήρηση των ξυλωδών κυττάρων των εν λόγω δειγμάτων. Πάρθηκαν οι με αριθ. 1-4 φωτογραφίες στα εξειδικευμένα, σύγχρονα όργανα του εργαστηρίου μας. Από τη μελέτη αυτή **διαπιστώθηκε ότι και τα δύο δείγματα ξύλου που εξετάσαμε είναι Ευρωπαϊκή δρυς (*Quercus spp.*) και όχι Αμερικάνικη (*Quercus rubra*)**. Όπως φαίνεται κι από τις φωτογραφίες αριθ. 1 και αριθ. 3 στο Παράρτημα, η εγκάρσια μικροσκοπική εμφάνιση και των δύο προσομοιάζει με τη φωτογραφία αριθ. 6, η οποία είναι αυτή της πραγματικής Ευρωπαϊκής δρυός (δηλ. περισσότερες τυλώσεις στο πρώιμο ξύλο, πολύ μικρότεροι και σε ομάδες οι πόροι του όψιμου ξύλου κ.α.)

Επιστούμε την προσοχή σας όταν αγοράζετε Αμερικάνικη δρυ, να γίνεται λεπτομερής μακροσκοπικός έλεγχος (απαιτείται μεγάλη εμπειρία), ενώ σε ορισμένες περιπτώσεις ενδέχεται να απαιτείται και μικροσκοπική παρατήρηση εξαιτίας των μεγάλων ομοιοτήτων των εν λόγω ειδών. Ωστόσο, υπάρχει κι ένας πολύ εύκολος τρόπος διάκρισης των δύο ειδών και φαίνεται στη σελίδα <http://www.fpl.fs.fed.us/documnts/techline/is-it-red-or-white-oak.pdf> του Forest Products Lab του Madison των ΗΠΑ, ο οποίος θα σας φανεί εξαιρετικά χρήσιμος!

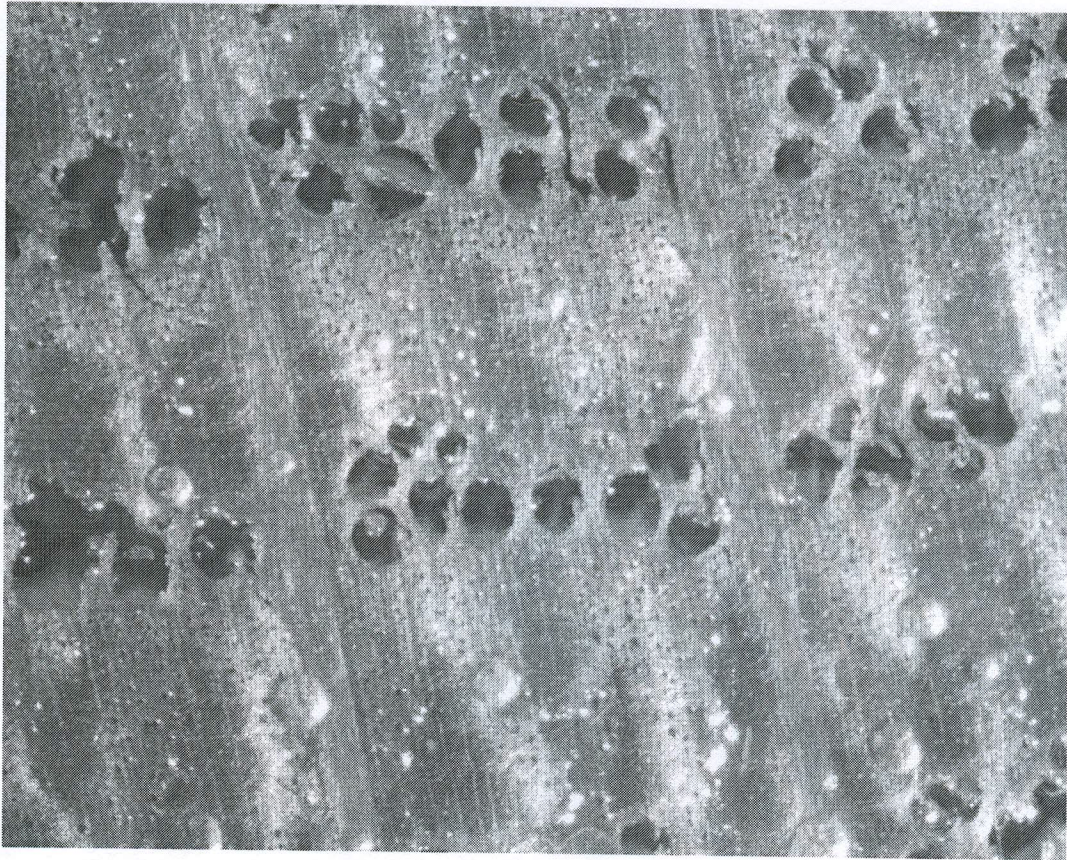
Με τιμή,

Καθηγητής Γεώργιος Μαντάνης
Διδάκτωρ Πανεπιστημίου Wisconsin-Madison
Υπεύθυνος του Εργαστηρίου Τεχνολογίας Ξύλου

Συνημμένα: Παράρτημα

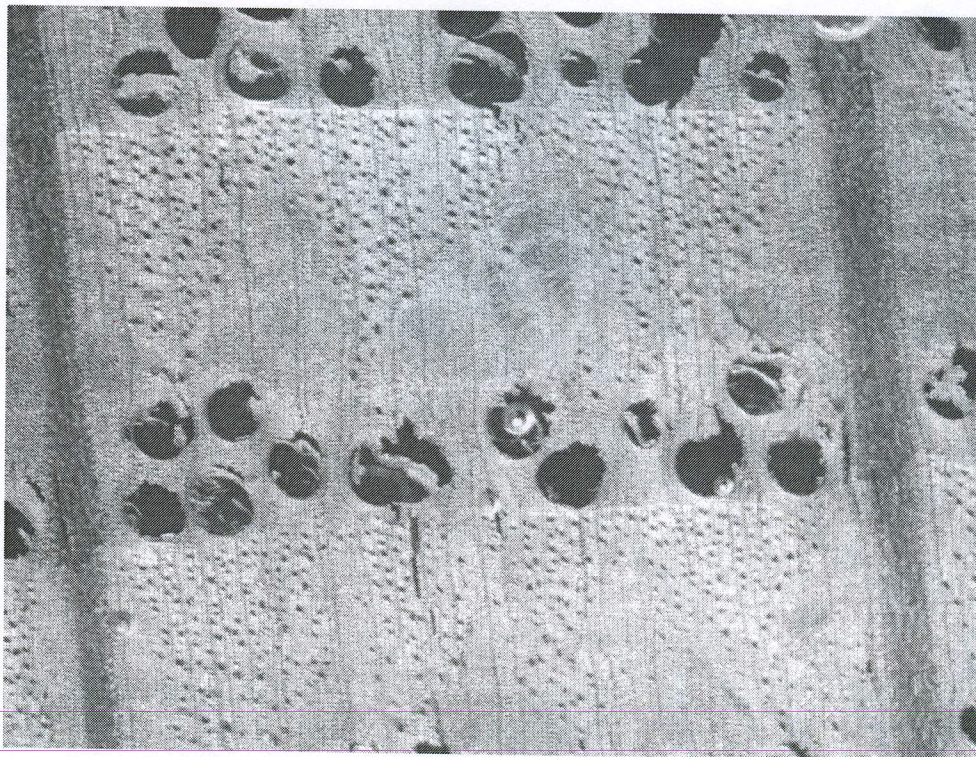
EUROPEAN OAK

ΦΩΤ. 1



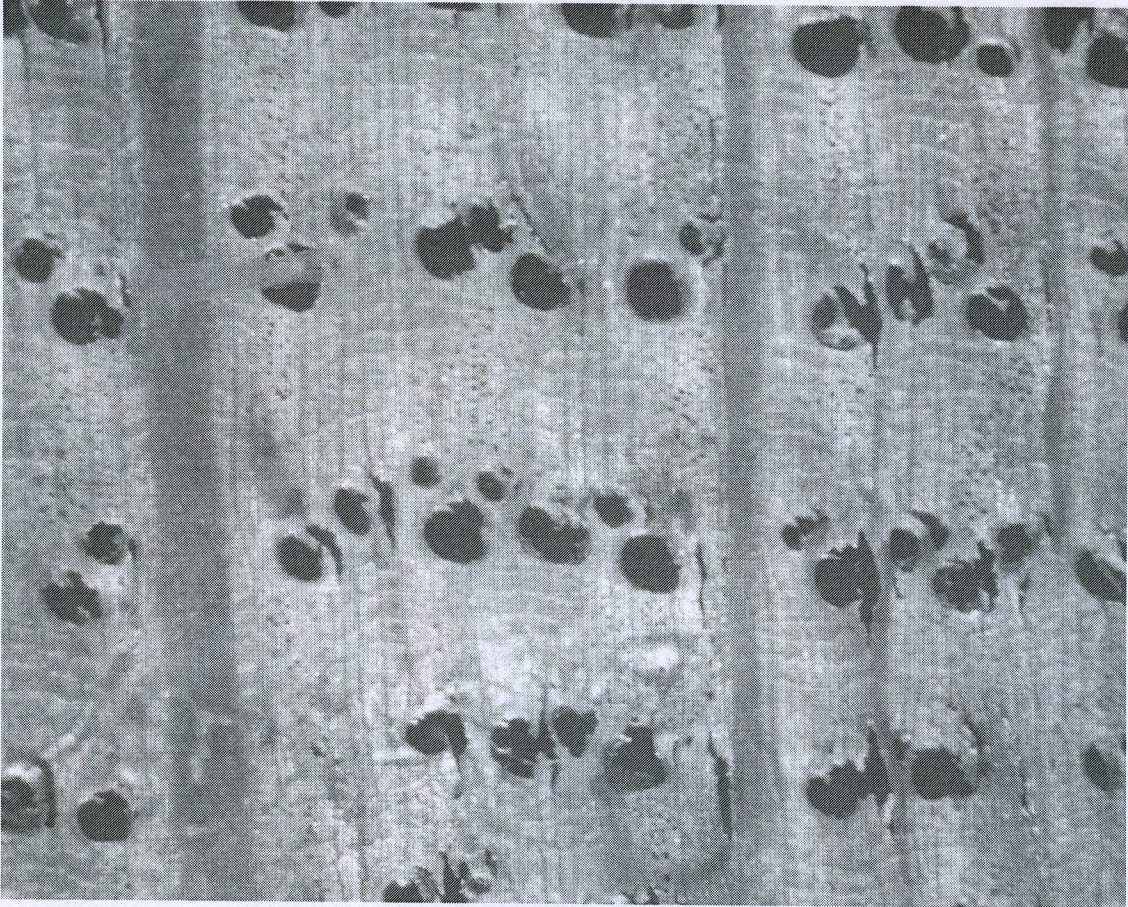
EUROPEAN OAK

ΦΩΤ. 2



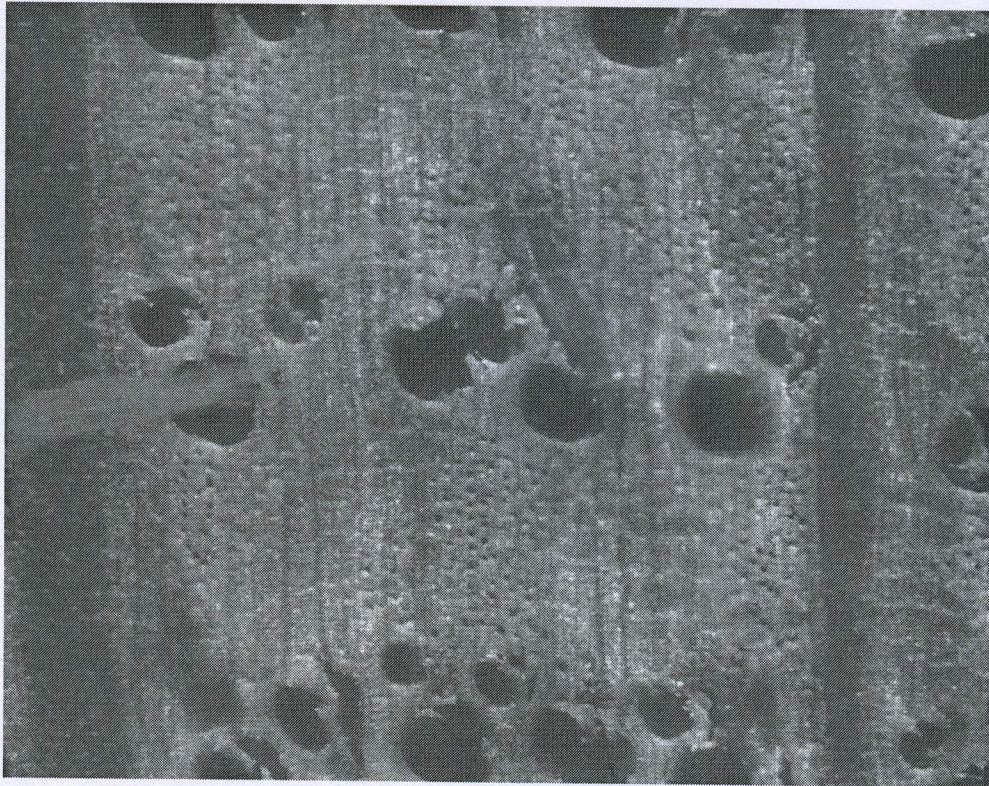
AMERICAN OAK;

ΦΩΤ. 3



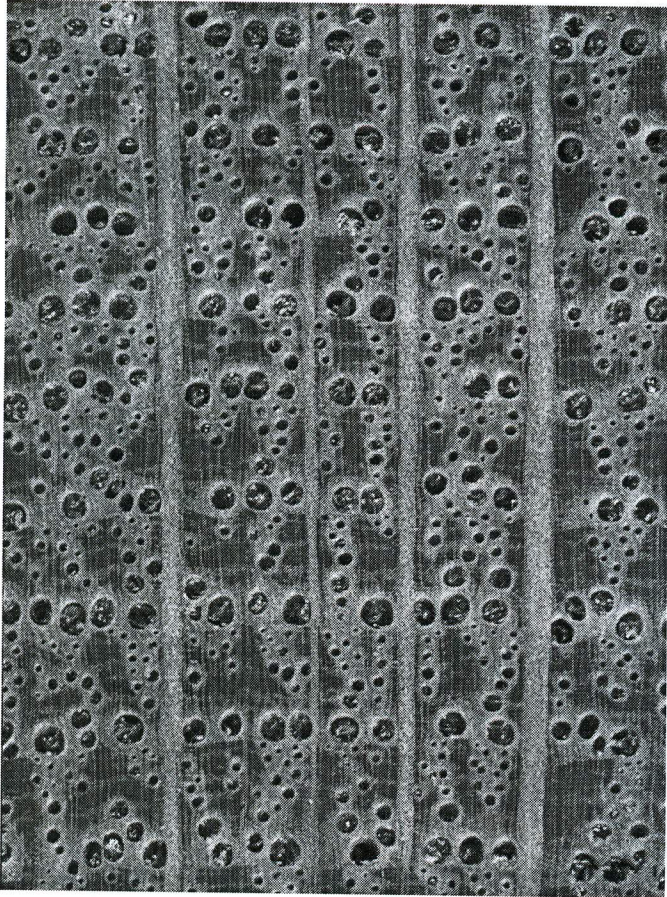
AMERICAN OAK;

ΦΩΤ. 4



Χαρακτηριστική εμφάνιση
πραγματικής American Oak

ΦΩΤ. 5



Χαρακτηριστική εμφάνιση
πραγματικής European Oak

ΦΩΤ. 6

